



MATERIA	ESERCITAZIONE N.1	DATA	CLASSE	ALLIEVO	N
PROGETTAZIONE, COSTRUZIONI E IMPIANTI	ANALISI CARICHI	16.10.2019	IV <sup>a</sup> B		

Eseguire l'analisi dei carichi degli elementi strutturali in figura assegnando i dati mancanti utili per il calcolo:

- muratura involucro esterno edificio (figura. 1);
- solaio con orditura in travi in acciaio destinato alla residenza (figura. 2)
- azione della neve e quella del vento sull'edificio in figura. 3, posto che si debba edificare nel comune di \_\_\_\_\_, indicando in figura la disposizione dei carichi.

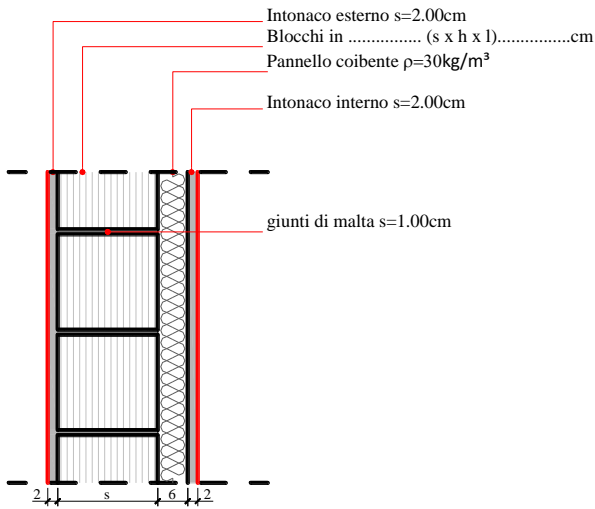


Figura 1

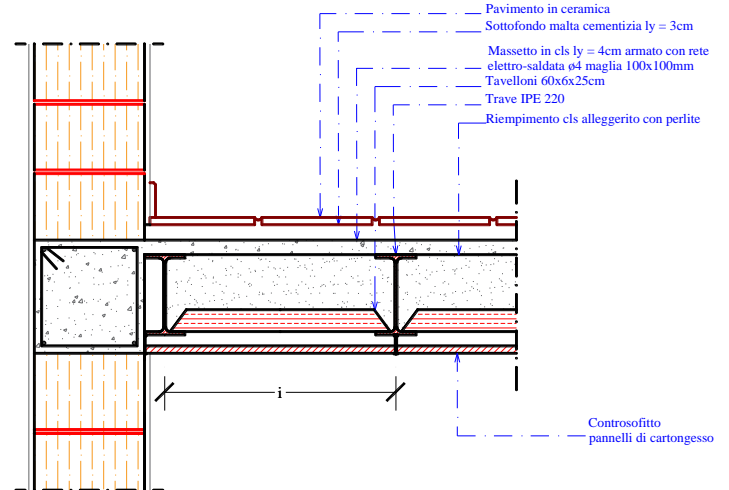


Figura 2

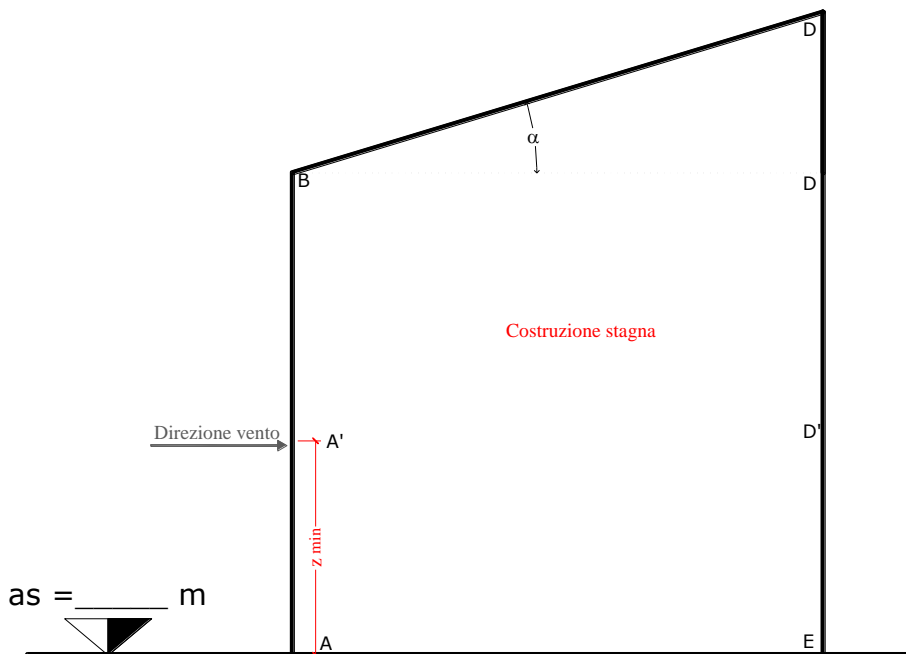


Figura 3